

## Natural Products Chemistry Lab.



web

### 化粧品(しわ改善)

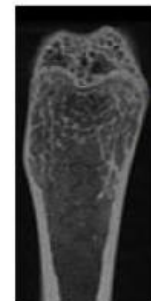


ヨーロッパ産高山生薬  
*A. montana L.*

<https://www.ichimaru.co.jp/cosmetics/403>



### 骨粗鬆症改善



インドネシア産薬用植物  
*Dragon blood: D. draco*

### 化粧品(美白剤)

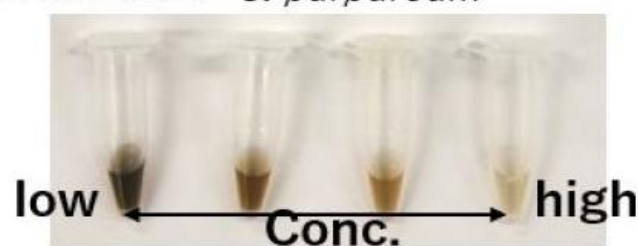
インドネシア産薬用植物



Jahe merah: *Z. officinale*



Bangle: *C. purpureum*  
*H. zeylanica*

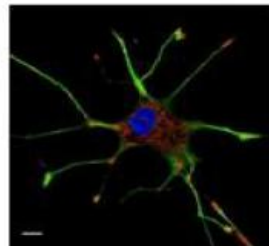


メラニン生産調節

### 認知症改善 (抗アルツハイマー)



黒ウコン Black ginger



樹状突起伸長促進

### 記憶障害改善



オーストラリア  
産ヒノキ  
*Cypress: C. glaucophylla*



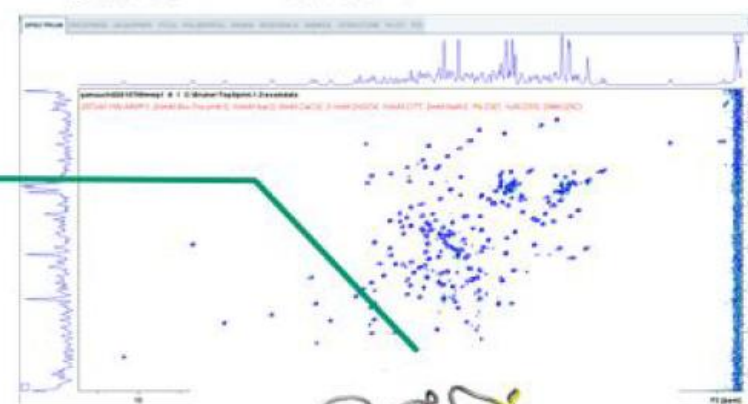
国産ヒノキ  
*Hinoki: C. obtusa*



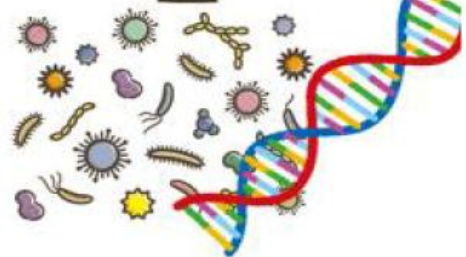
ストレス軽減

植物・微生物由来成分の構造解析  
ゲノミクス×メタボロミクス  
クロマトグラフィー  
機器分析 NMR MS ECD 量子計算

### 標的タンパク質のNMR

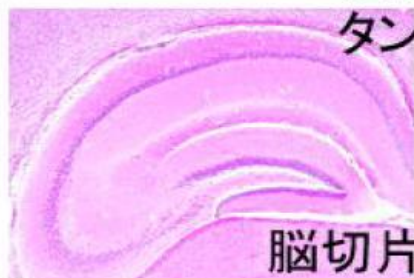


標的タンパク質



ヒト

創薬  
医学部皮膚科学研究室  
化粧品会社  
製薬会社



脳切片染色

動物

香気成分(アロマ)の機能  
行動試験  
組織解析  
タンパク質量測定etc.

細胞

メラノーマ細胞  
破骨細胞  
神経細胞  
炎症細胞  
アクネ菌  
歯周病原菌 etc.

酵素試験  
プロテオミクス (LCMS<sup>2</sup>)  
標的タンパク質の特定  
作用様式の解明 etc.

本件に関する詳しい  
お問合せはこちら >>

東海国立大学機構 岐阜大学 研究推進部  
〒501-1193 岐阜県岐阜市柳戸1-1  
E-mail : [sangaku@t.gifu-u.ac.jp](mailto:sangaku@t.gifu-u.ac.jp)