

# ReG 岐阜大学 リカレント 出向講義

Recurrent  
education  
GIFU UNIVERSITY

リカレント教育とは、義務教育や基礎教育を終えた人たちが仕事などの活動と交互に行う、生涯にわたる教育です。

「人生100年時代」の社会において付加価値を発揮し続けるためには、民間企業等・自治体等、組織や個人ともに絶えず「学び直し」を通じた知識のアップデートや新たなスキルの獲得が必要不可欠です。岐阜大学では、民間企業等のニーズに基づく最適な教員が出向いて本格的な講義「リカレント出向講義」を実施します。

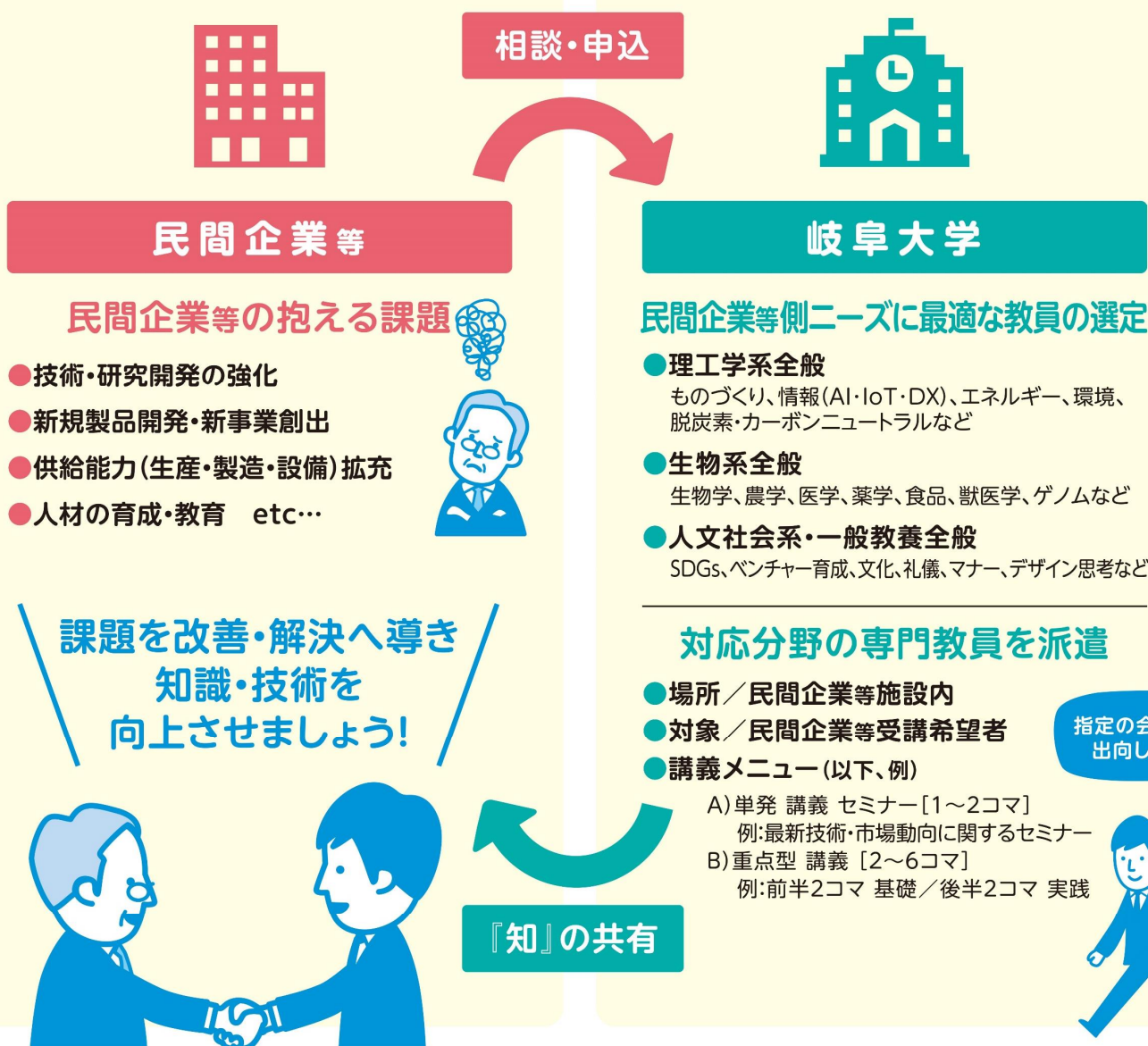
岐阜大学教員の知識・技術を、是非とも皆様の事業に活かしてください。

学びなおしの  
ニーズに  
お応えします！



## リカレント出向講義 プログラムイメージ

基礎から最先端までの『知識・技術・技能』などを学ぶ場を提供



## 民間企業等の メリット

- 勤務時間内に開講することにより、多くの所属員が受講可能
- 部外秘(機密事項)の内容について深い議論や質問等ができる
- 大学に出向く必要がないため、移動時間はほぼゼロ
- 大学の技術シーズ(特許・ノウハウ等)やネットワークを活用可能
- 貴社の魅力を教員・学生にPR可能

## 講義内容と 受講料

- 講義内容は相談の上で決定
- 受講人数は何人からでもOK
- 受講料は有料です  
(例：1コマ90分／90,000円  
※講師交通費別途)



## 開講までの流れ

1 学術研究・産学官連携推進本部HP内、「様式ダウンロード」より「リカレント教育・技術支援事業申込書」をダウンロード

2 申込書にご記入のうえ  
[sangaku@t.gifu-u.ac.jp](mailto:sangaku@t.gifu-u.ac.jp)  
上記アドレスへ送付

3 講義内容を相談のうえ  
講師を決定し、  
見積書を受理

4 了承後、  
承諾書・請求書を受理し、納付

5 指定会場にて開講  
(対面またはオンライン)

お問い合わせはこちら

リカレント教育・技術支援事業

国立大学法人東海国立大学機構 岐阜大学 学術研究・産学官連携推進本部

☎ 058-293-2025 ☎ 058-293-2023 ✉ [sangaku@t.gifu-u.ac.jp](mailto:sangaku@t.gifu-u.ac.jp)



岐阜大学 〒501-1193 岐阜市柳戸1-1

